



# Talousraportti

Tammi-lokakuu 2024

  
**PORI**

**Tulos**

Ennuste  
-15,0 M€

Muutettu  
talousarvio  
-17,7 M€

**PORI**

**TODELLA OUTO,  
EHDOTTOMAN UNIIKKI.**

**Asukasluku**

**+269**

**83 375** 31.10.24

**83 106** 31.12.23

**Henkilötyövuodet**  
vuoden alusta

**+10 htv2**

2 386,1 1-10/24

2 376,1 1-8/23

**Henkilöstömenot**

**+2,4 M€**

125,5 M€ 1-10/24

123,1 M€ 1-10/23

**Toimintakate**

**+4,1 %**

-159,3 M€ 1-10/24

-153,0\* M€ 1-10/23

\*Vertailutiedosta eliminoitu  
poikkeuksellisissa  
aikataulussa maksetut  
vuoden 23 osakekaupat.

**Korkokulut**

**+0,2 M€**

5,7 M€ 1-10/24

5,5 M€ 1-10/23

**Korkosuojausten  
vaikutus 3,6 M€**

**Arvio koko  
vuodelle 4,4 M€**

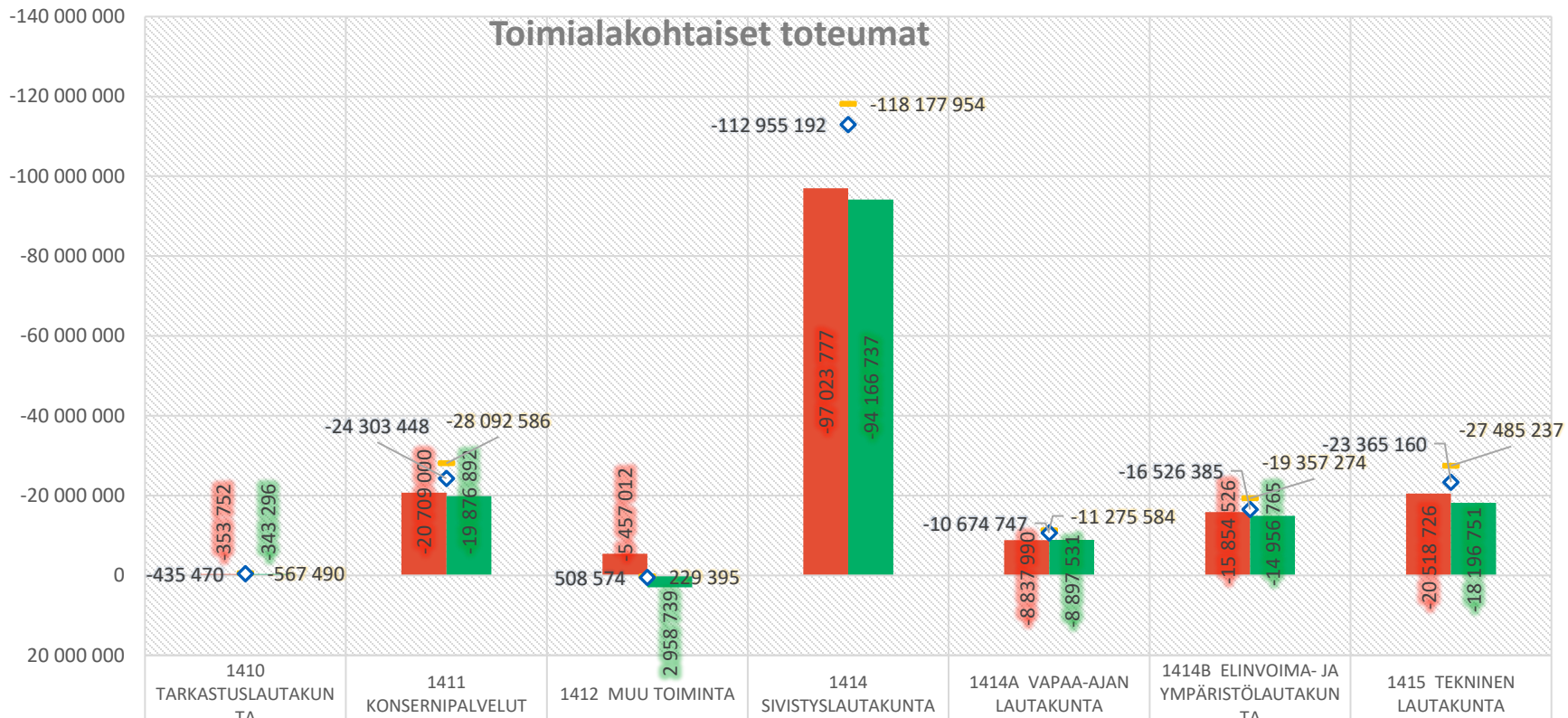
**Ennusteeseen sisältyvät riskitekijät:**

- Teknisen toimialan kulukehityksen riippuvuus sääolosuhteista

# Tuloslaskelma, kaupunki + liikelaitokset

Tuloslaskelma	Alkuperäinen käyttösuunnitelma	KS muutokset	KS muutettu	Tamm-lokakuu kumulatiivinen	KS:n toteuma	Tamm-lokakuu edellinen vuosi	TP:n toteuma	Muutos ed. vuoteen	Tilinpäätös edellinen vuosi
<b>Toimintatuotot</b>	<b>121 430 680</b>	<b>-710 000</b>	<b>120 720 680</b>	<b>95 469 024</b>	<b>79,1 %</b>	<b>105 583 893</b>	<b>80,1 %</b>	<b>-9,6 %</b>	<b>131 869 620</b>
Myyntituotot	75 055 732	-70 000	74 985 732	64 429 791	85,9 %	63 754 503	78,0 %	1,1 %	81 763 710
Maksutuotot	6 476 601		6 476 601	5 385 367	83,2 %	5 562 705	84,7 %	-3,2 %	6 565 744
Tuet ja avustukset	8 121 280		8 121 280	4 454 529	54,9 %	6 948 628	68,0 %	-35,9 %	10 217 487
Muut toimintatuotot	31 777 067	-640 000	31 137 067	21 199 337	68,1 %	29 318 057	88,0 %	-27,7 %	33 322 679
<b>Valmistus omaan käyttöön</b>	<b>3 031 076</b>		<b>3 031 076</b>	<b>2 356 472</b>	<b>77,7 %</b>	<b>2 459 861</b>	<b>78,5 %</b>	<b>-4,2 %</b>	<b>3 132 285</b>
<b>Toimintakulut</b>	<b>-315 725 766</b>	<b>-2 433 074</b>	<b>-318 158 840</b>	<b>-257 144 200</b>	<b>80,8 %</b>	<b>-253 118 903</b>	<b>81,0 %</b>	<b>1,6 %</b>	<b>-312 588 348</b>
Henkilöstökulut	-154 446 963	-26 000	-154 472 963	-125 503 184	81,2 %	-123 129 565	83,2 %	1,9 %	-148 007 505
Palvelujen ostot	-81 113 898	-657 074	-81 770 972	-64 794 285	79,2 %	-62 067 344	78,7 %	4,4 %	-78 825 474
Aineet, tarvikkeet ja tavarat	-47 663 558	-840 000	-48 503 558	-40 140 116	82,8 %	-41 473 021	77,5 %	-3,2 %	-53 531 526
Avustukset	-13 540 554		-13 540 554	-10 823 449	79,9 %	-11 300 639	79,0 %	-4,2 %	-14 305 932
Muut toimintakulut	-18 960 794	-910 000	-19 870 794	-15 883 166	79,9 %	-15 148 334	84,5 %	4,9 %	-17 917 910
<b>Toimintakate</b>	<b>-191 264 011</b>	<b>-3 143 074</b>	<b>-194 407 085</b>	<b>-159 318 704</b>	<b>82,0 %</b>	<b>-145 075 149</b>	<b>81,7 %</b>	<b>9,8 %</b>	<b>-177 586 442</b>
<b>Verotulot</b>	<b>193 838 325</b>	<b>144 274</b>	<b>193 982 599</b>	<b>161 794 051</b>	<b>83,4 %</b>	<b>171 338 388</b>	<b>85,4 %</b>	<b>-5,6 %</b>	<b>200 702 531</b>
<b>Valtionosuudet</b>	<b>12 737 057</b>	<b>849 076</b>	<b>13 586 133</b>	<b>11 551 600</b>	<b>85,0 %</b>	<b>20 301 710</b>	<b>82,6 %</b>	<b>-43,1 %</b>	<b>24 575 447</b>
<b>Rahoitustuotot ja -kulut</b>	<b>-2 278 476</b>	<b>1 400 000</b>	<b>-878 476</b>	<b>-1 214 253</b>	<b>138,2 %</b>	<b>-1 454 894</b>	<b>91,8 %</b>	<b>-16,5 %</b>	<b>-1 584 887</b>
Korkotuotot	6 681 640		6 681 640	2 891 359	43,3 %	2 554 919	44,9 %	13,2 %	5 694 641
Muut rahoitustuotot	5 159 318	1 400 000	6 559 318	5 963 830	90,9 %	5 060 580	84,2 %	17,8 %	6 013 108
Korkokulut	-9 859 000		-9 859 000	-5 726 569	58,1 %	-5 514 429	61,9 %	3,8 %	-8 903 083
Muut rahoituskulut	-4 260 434		-4 260 434	-4 342 873	101,9 %	-3 555 964	81,0 %	22,1 %	-4 389 554
<b>Vuosikate</b>	<b>13 032 895</b>	<b>-749 724</b>	<b>12 283 171</b>	<b>12 812 693</b>	<b>104,3 %</b>	<b>45 110 055</b>	<b>97,8 %</b>	<b>-71,6 %</b>	<b>46 106 649</b>
<b>Poistot ja arvonalentumiset</b>	<b>-29 955 000</b>		<b>-29 955 000</b>	<b>-25 691 471</b>	<b>85,8 %</b>	<b>-25 970 121</b>	<b>82,2 %</b>	<b>-1,1 %</b>	<b>-31 610 305</b>
<b>Tilikauden tulos</b>	<b>-16 922 104</b>	<b>-749 724</b>	<b>-17 671 828</b>	<b>-12 878 778</b>	<b>72,9 %</b>	<b>19 139 934</b>	<b>132,0 %</b>	<b>-167,3 %</b>	<b>14 496 344</b>
Poistoeron lisäys (-) tai vähennys (+)	33 333		33 333	27 778	83,3 %	27 778	83,3 %	0,0 %	33 333
Rahastojen lisäys (-) tai vähennys (+)	0		0	934		202 486	120,5 %	-99,5 %	168 099
<b>Tilikauden ylijäämä (alijäämä)</b>	<b>-16 888 771</b>	<b>-749 724</b>	<b>-17 638 495</b>	<b>-12 850 066</b>	<b>72,9 %</b>	<b>19 370 198</b>	<b>131,8 %</b>	<b>-166,3 %</b>	<b>14 697 777</b>

# Toimialakohtaiset toteumat

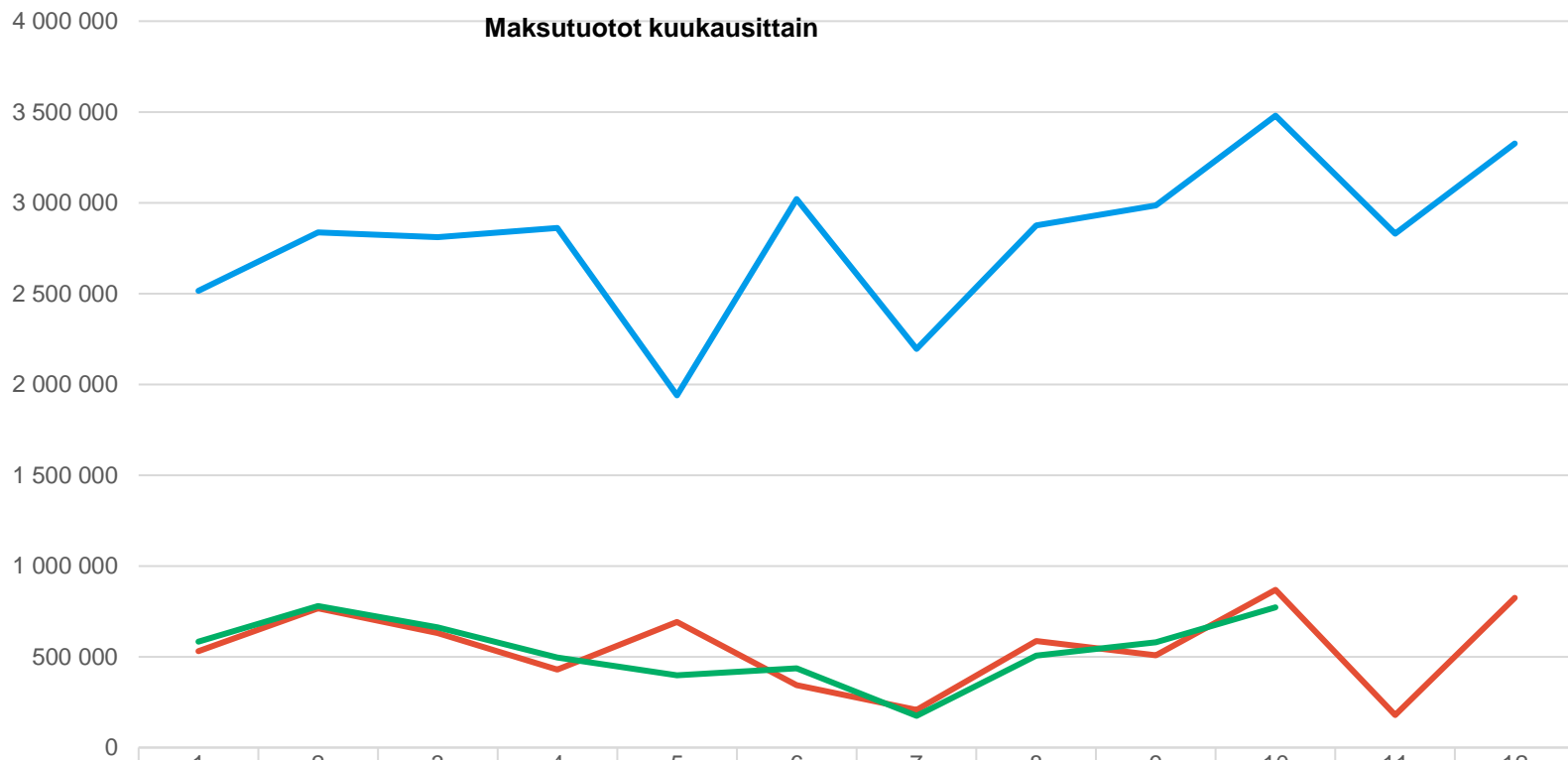


Toteuma	-353 752	-20 709 000	-5 457 012	-97 023 777	-8 837 990	-15 854 526	-20 518 726
Edellinen vuosi_kum	-343 296	-19 876 892	2 958 739	-94 166 737	-8 897 531	-14 956 765	-18 196 751
MKS koko vuosi	-567 490	-28 092 586	229 395	-118 177 954	-11 275 584	-19 357 274	-27 485 237
TP_ed vuosi	-435 470	-24 303 448	508 574	-112 955 192	-10 674 747	-16 526 385	-23 365 160
Tot_kum vs_ed vuosi kum (%)	3,05%	4,19%	-284,44%	3,03%	-0,67%	6,00%	12,76%
Tot.-% MKS	62,34%	73,72%	-2378,87%	82,10%	78,38%	81,90%	74,65%
Tot.-% TP_ed vuosi	78,83%	81,79%	581,77%	83,37%	83,35%	90,50%	77,88%

# Liikelaitosten toteumat

Riviotokit	Alkup. KS koko vuosi	MKS koko vuosi	Toteuma_kum	Tot.-%MKS	Edellinen vuosi_kum	Tot.-%TP_ed vuosi	Tot_kum_vs_ed vuosi_kum (€)	TP_ed vuosi
<b>14180 Porin Palveluliikelaitos</b>								
Liiketoiminnan muut tuotot	18 329 032	18 329 032	15 161 958	82,72%	14 479 458	82,04%	682 500	17 649 267
Liiketoiminnan muut tuotot	220 700	220 700	152 192	68,96%	165 848	53,66%	-13 656	309 051
Materiaalit ja palvelut	-5 505 203	-5 505 203	-4 128 206	74,99%	-3 882 687	79,79%	-245 519	-4 866 366
Aineet, tarvikkeet ja tavarat	-4 150 817	-4 150 817	-3 047 213	73,41%	-2 939 603	79,96%	-107 610	-3 676 176
Ostot tilikauden aikana	-4 150 817	-4 150 817	-3 047 213	73,41%	-2 939 603	80,61%	-107 610	-3 646 723
Varastojen lisäys (+) tai vähennys (-)								-29 453
Palvelujen ostot	-1 354 386	-1 354 386	-1 080 993	79,81%	-943 084	79,24%	-137 909	-1 190 190
Henkilöstökulut	-11 617 708	-11 617 708	-9 317 848	80,20%	-9 579 326	85,09%	261 478	-11 258 083
Palkat ja palkkiot	-9 144 537	-9 144 537	-7 526 540	82,31%	-7 522 509	85,39%	-4 030	-8 810 036
Henkilösivukulut	-2 473 171	-2 473 171	-1 791 309	72,43%	-2 056 816	84,02%	265 508	-2 448 047
Eläkekulut	-2 187 926	-2 187 926	-1 562 369	71,41%	-1 731 734	82,46%	169 366	-2 100 083
Muut henkilösivukulut	-285 245	-285 245	-228 940	80,26%	-325 082	93,42%	96 142	-347 964
Poistot ja arvonalentumiset	-387 000	-387 000	-484 924	125,30%	-476 842	83,02%	-8 083	-574 359
Suunnitelman mukaiset poistot	-387 000	-387 000	-484 924	125,30%	-476 842	83,02%	-8 083	-574 359
Liiketoiminnan muut kulut	-233 563	-233 563	-162 621	69,63%	-124 420	56,98%	-38 201	-218 362
Liikelyljäämä (-)alijäämä)	806 258	806 258	1 220 550	151,38%	582 031	55,90%	638 518	1 041 148
Rahoitustuotot ja -kulut	-441 180	-441 180	-367 475	83,29%	-367 631	83,34%	157	-441 144
Muut rahoitustuotot			175		19	51,77%	157	36
Konkaus peruspääomasta	-441 180	-441 180	-367 650	83,33%	-367 650	83,33%	0	-441 180
Ylijäämä (alijäämä) ennen satunnaisia eriä	365 078	365 078	853 075	233,67%	214 400	35,73%	638 675	600 004
Ylijäämä (alijäämä) ennen varauksia	365 078	365 078	853 075	233,67%	214 400	35,73%	638 675	600 004
Tilikauden ylijäämä (alijäämä)	365 078	365 078	853 075	233,67%	214 400	35,73%	638 675	600 004
<b>14181 Porin vesi</b>								
Liiketoiminnan muut tuotot	21 482 670	21 482 670	17 661 135	82,21%	17 107 081	82,39%	554 053	20 763 606
Valmistus omaan käyttöön	100 000	100 000	98 025	98,03%	81 179	85,98%	16 846	94 420
Liiketoiminnan muut tuotot	152 333	152 333	146 781	96,36%	161 408	79,49%	-14 626	203 044
Tuet ja avustukset kunnalta/kuntayhtymältä			19 607		18 200	100,00%	1 408	18 200
Materiaalit ja palvelut	-7 558 007	-7 558 007	-6 114 837	80,91%	-5 822 080	78,84%	-292 757	-7 384 833
Aineet, tarvikkeet ja tavarat	-3 106 738	-3 106 738	-2 597 382	83,60%	-2 469 704	79,50%	-127 678	-3 106 674
Ostot tilikauden aikana	-3 106 738	-3 106 738	-2 597 382	83,60%	-2 469 704	80,88%	-127 678	-3 053 488
Varastojen lisäys (+) tai vähennys (-)								-53 187
Palvelujen ostot	-4 451 269	-4 451 269	-3 517 456	79,02%	-3 352 376	78,36%	-165 079	-4 278 159
Henkilöstökulut	-3 759 432	-3 759 432	-2 990 399	79,54%	-3 057 731	82,58%	67 332	-3 702 729
Palkat ja palkkiot	-3 028 855	-3 028 855	-2 417 268	79,81%	-2 442 358	82,61%	25 090	-2 956 351
Henkilösivukulut	-730 576	-730 576	-573 131	78,45%	-615 373	82,45%	42 242	-746 378
Eläkekulut	-636 898	-636 898	-501 940	78,81%	-509 483	82,67%	7 543	-616 271
Muut henkilösivukulut	-93 678	-93 678	-71 191	75,99%	-105 890	81,39%	34 699	-130 107
Poistot ja arvonalentumiset	-4 757 429	-4 757 429	-3 877 834	81,51%	-3 783 018	83,29%	-94 817	-4 541 941
Suunnitelman mukaiset poistot	-4 757 429	-4 757 429	-3 877 834	81,51%	-3 783 018	83,29%	-94 817	-4 541 941
Liiketoiminnan muut kulut	-1 291 176	-1 291 176	-1 089 704	84,40%	-1 142 855	79,26%	53 153	-1 441 839
Liikelyljäämä (-)alijäämä)	4 368 959	4 368 959	3 852 776	88,19%	3 562 184	88,88%	290 592	4 007 927
Rahoitustuotot ja -kulut	-2 652 254	-2 652 254	-2 187 907	82,49%	-2 198 944	83,31%	11 036	-2 639 450
Muut rahoitustuotot			22 444		11 286	86,58%	11 158	13 036
Konkaus peruspääomasta	-2 652 254	-2 652 254	-2 210 212	83,33%	-2 210 000	83,33%	-212	-2 652 000
Muut rahoituskulut			-140		-230	47,26%	90	-486
Ylijäämä (alijäämä) ennen satunnaisia eriä	1 716 705	1 716 705	1 664 868	96,98%	1 363 241	99,62%	301 628	1 368 477
Ylijäämä (alijäämä) ennen varauksia	1 716 705	1 716 705	1 664 868	96,98%	1 363 241	99,62%	301 628	1 368 477
Poistoeron lisäys (-) tai vähennys (+)	33 333	33 333	27 778	83,33%	27 778	83,33%	0	33 333
Tilikauden ylijäämä (alijäämä)	1 750 038	1 750 038	1 692 646	96,72%	1 391 018	99,23%	301 628	1 401 810

## Maksutuotot kuukausittain

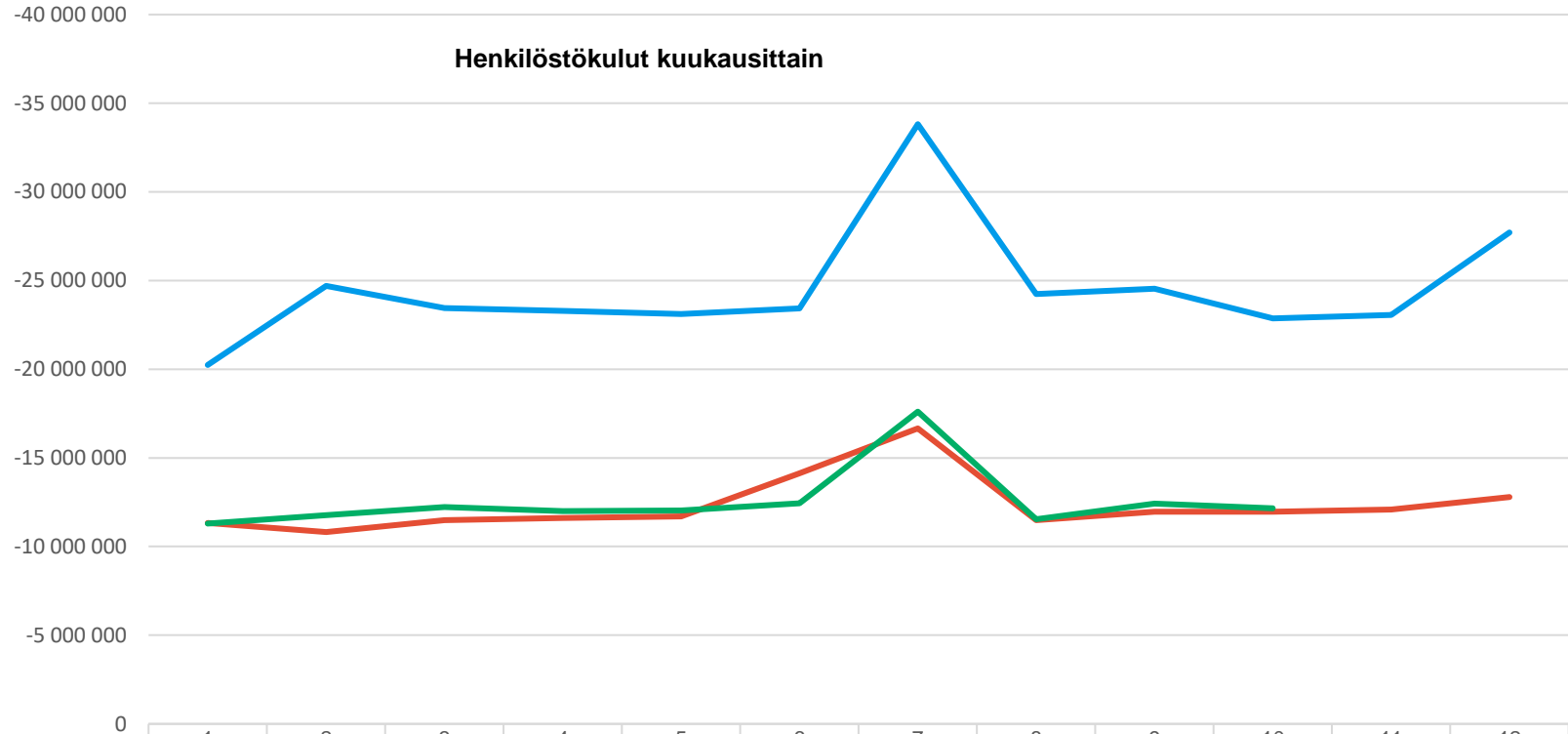


	1	2	3	4	5	6	7	8	9	10	11	12
2022 - Maksutuotot	2 514 472	2 837 101	2 811 272	2 861 089	1 939 416	3 019 816	2 194 306	2 875 106	2 984 557	3 479 546	2 830 362	3 325 787
2023 - Maksutuotot	530 405	766 556	630 774	428 802	692 380	343 821	206 717	586 940	507 808	868 503	179 038	824 001
2024 - Maksutuotot	583 566	779 232	661 181	496 489	397 004	435 680	174 634	506 152	579 416	772 013		



*Maksutuotot eivät ole olennaisesti muuttuneet edellisestä tilikaudesta.*

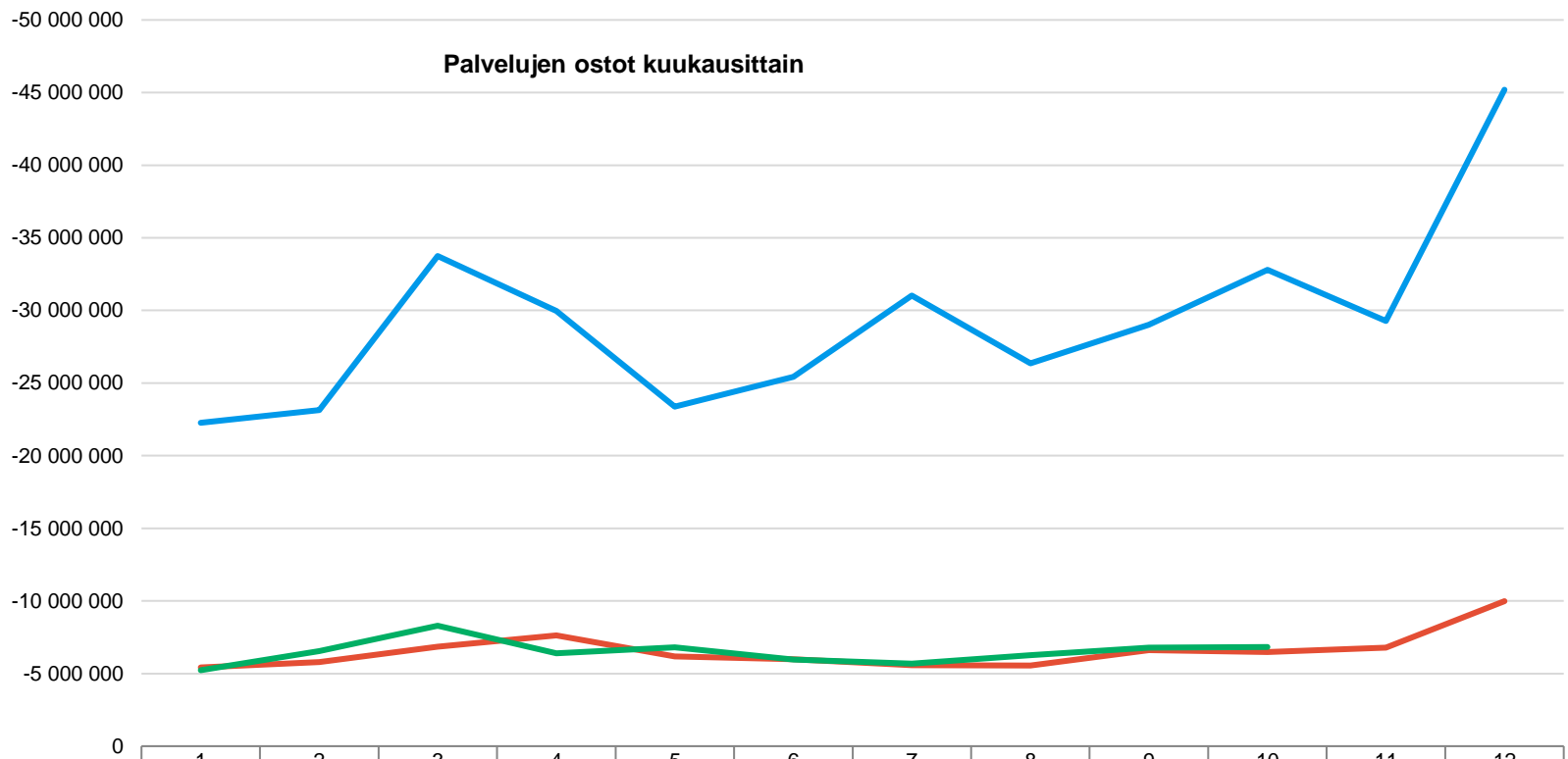
## Henkilöstökulut kuukausittain



	1	2	3	4	5	6	7	8	9	10	11	12
2022 - Henkilöstökulut	-20 240 404	-24 693 733	-23 452 766	-23 295 445	-23 105 842	-23 436 694	-33 817 179	-24 238 405	-24 540 746	-22 873 705	-23 060 626	-27 716 061
2023 - Henkilöstökulut	-11 322 753	-10 816 943	-11 492 508	-11 616 146	-11 696 282	-14 122 871	-16 661 701	-11 480 641	-11 964 215	-11 955 504	-12 082 096	-12 795 844
2024 - Henkilöstökulut	-11 295 576	-11 773 830	-12 234 185	-11 996 011	-12 028 953	-12 435 218	-17 607 879	-11 546 318	-12 427 722	-12 157 490		



*Henkilöstökulut ovat kasvaneet palkkakulujen kasvun myötä.*



	1	2	3	4	5	6	7	8	9	10	11	12
2022 - Palvelujen ostot	-22 264 649	-23 146 744	-33 738 162	-29 966 014	-23 383 991	-25 434 845	-31 019 144	-26 351 593	-29 024 568	-32 799 772	-29 284 550	-45 194 592
2023 - Palvelujen ostot	-5 421 049	-5 783 202	-6 846 398	-7 622 970	-6 186 865	-5 992 109	-5 580 623	-5 548 780	-6 611 197	-6 474 151	-6 774 615	-9 983 515
2024 - Palvelujen ostot	-5 231 196	-6 536 735	-8 292 924	-6 384 959	-6 806 813	-5 972 140	-5 687 397	-6 271 809	-6 782 832	-6 827 479		



*Palvelujen ostot ovat toteutuneet edellisen tilikauden tasolla.*



-14 000 000

### Aineet, tarvikkeet ja tavarat kuukausittain

-12 000 000

-10 000 000

-8 000 000

-6 000 000

-4 000 000

-2 000 000

0

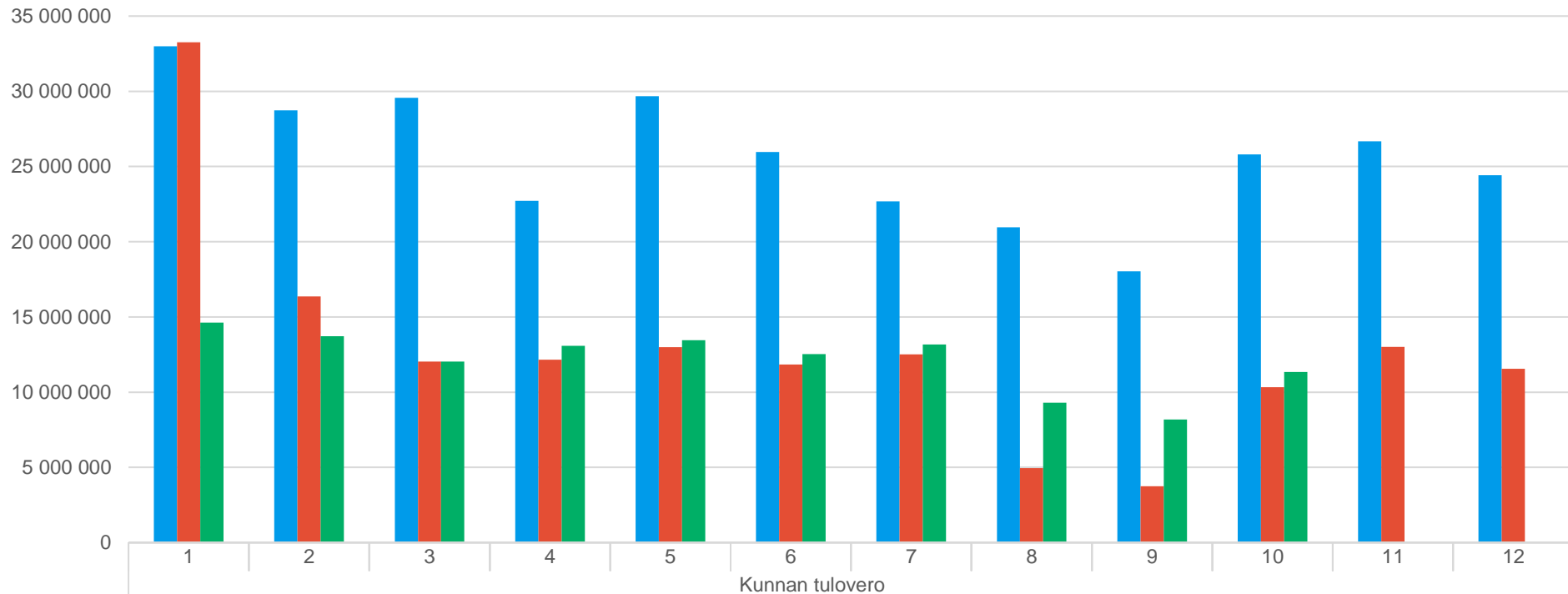
2 000 000

	1	2	3	4	5	6	7	8	9	10	11	12
2022 - Aineet, tarvikkeet ja tavarat	-5 535 640	-5 578 572	-5 509 485	-2 749 217	-7 032 253	-2 868 111	-6 066 302	-5 290 866	-5 576 901	-4 993 120	-3 308 631	-11 448 159
2023 - Aineet, tarvikkeet ja tavarat	-1 790 973	586 558	-13 091 726	-2 308 967	-4 294 280	-5 387 618	-543 532	-4 185 810	-5 600 234	-4 856 436	-5 041 423	-7 017 082
2024 - Aineet, tarvikkeet ja tavarat	-5 094 315	-5 684 802	-5 054 609	-4 583 566	-4 489 515	-3 092 698	-1 023 850	-3 739 436	-3 202 834	-4 174 492		



*Edellisen tilikauden piikki kuluissa johtuu virheellisesti kirjatuista energian välityksen eristä, jotka on korjattu maaliskuun 2023 kirjanpitoon. Muutoin erässä ei ole tapahtunut merkittäviä muutoksia.*

## Kunnallisverotulokertymä kuukausittain

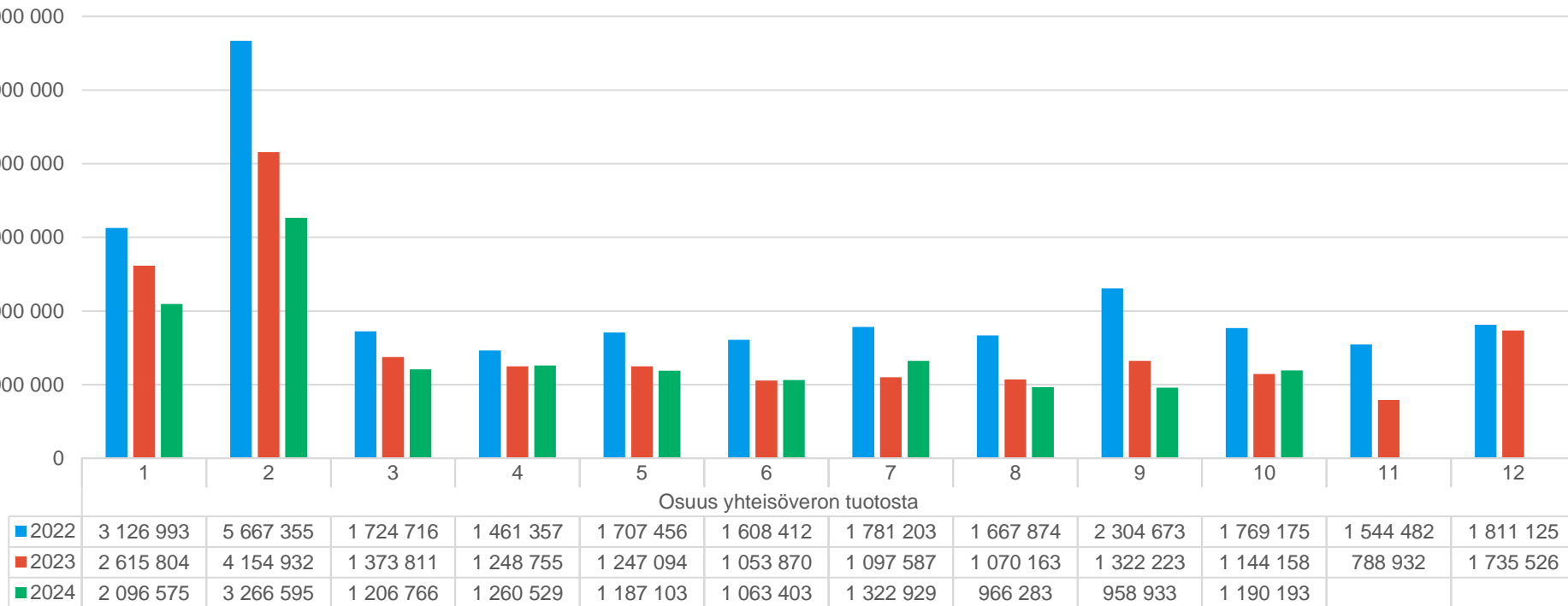


	Kunnan tulovero											
2022	32 996 867	28 726 695	29 570 182	22 723 734	29 667 201	25 967 443	22 682 182	20 952 521	18 025 651	25 802 946	26 677 976	24 424 554
2023	33 257 792	16 369 808	12 025 930	12 159 431	12 992 688	11 835 050	12 508 533	4 961 774	3 744 794	10 323 803	13 004 458	11 564 044
2024	14 632 055	13 713 491	12 039 643	13 075 814	13 447 623	12 523 375	13 174 308	9 296 027	8 190 912	11 351 210		



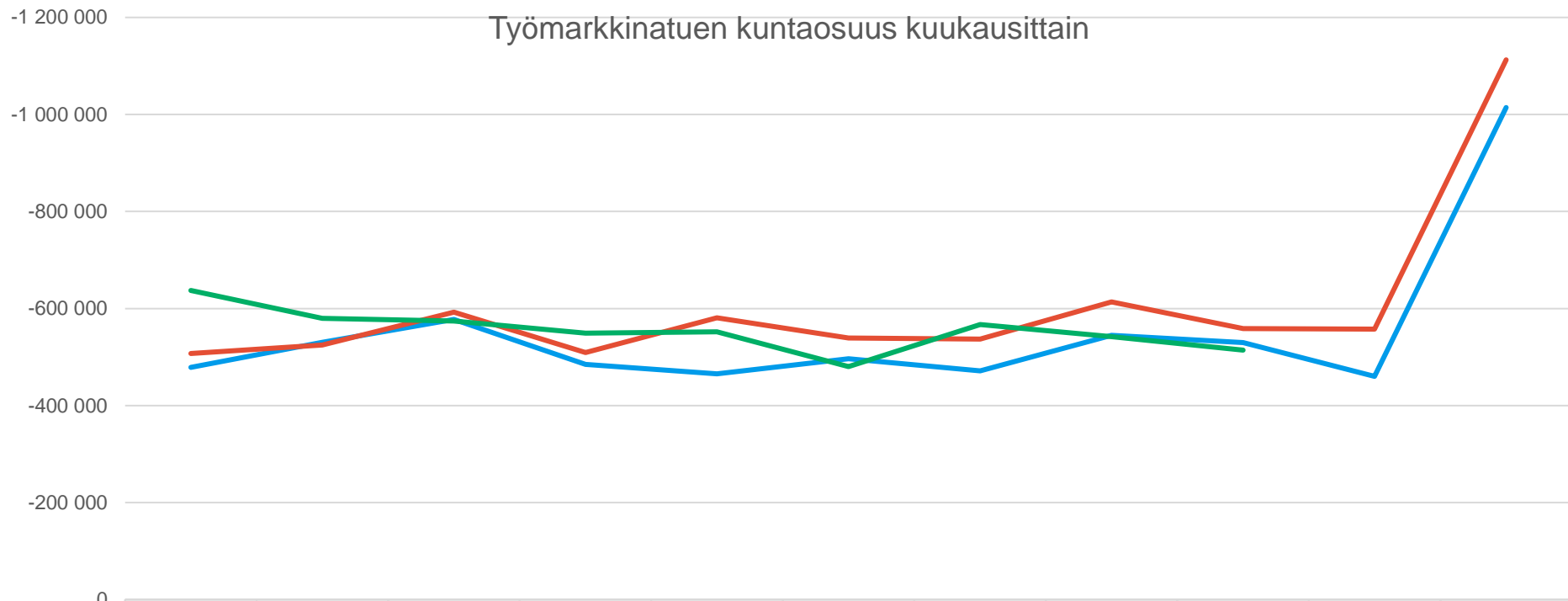
*Alkuvuonna tilitykset jäivät vuodesta 2023, koska silloin saatiin tilityksiä vanhan järjestelmän perusteella. Huhtikuusta lähtien kunnallisverotulojen tilitykset ovat ylittäneet viime vuoden tilitykset.*

## Yhteisövero-osuuden kertymä kuukausittain



*Yhteisöverot eivät olleet alkuvuonna viime vuoden tasolla johtuen vanhan järjestelmän tilityksistä.*

## Työmarkkinatuen kuntaosuus kuukausittain



	2	3	4	5	6	7	8	9	10	11	12
474001 Työmarkkinatuen kuntaosuus											
2022	-478 955	-530 160	-577 302	-484 995	-465 390	-496 616	-471 480	-544 762	-529 586	-460 185	-1 014 325
2023	-507 328	-524 822	-592 277	-509 514	-580 837	-539 385	-536 829	-613 416	-558 539	-557 745	-1 112 606
2024	-637 218	-579 811	-574 322	-549 135	-551 754	-480 276	-566 747	-541 871	-514 411		



*Kelan laskutusaikataulun ja kaupungin raportointiaikataulun seurauksena työmarkkinatuen kuntaosuus näkyy kirjanpidossa kuukauden viiveellä. Tämän vuoksi tammikuulle ei tule kirjausta ja joulukuuhun kirjataan tilinpäätösjaksotuksena marras- sekä joulukuun kuntaosuus.*

# Investoinnit

Riviotosit	Alkup. KS koko vuosi	MKS koko vuosi	Toteuma_kum	Jäljellä MKS
14190 Kaupunki investoinnit				
141900 Tietokoneohjelmistot	-370 000	-370 000	-7 854	-362 146
1419015 Muut pitkävaikutteiset menot				
141901510 Konsernipalvelut				
1419015100_0002 Penttiläntien jätevesiosuuskunnan avustaminen	-300 000	-300 000		-300 000
1419015100_0003 Kaupunginhallituksen käyttöön	-1 200 000	-1 070 000		-1 070 000
141903 Rakennukset				
141903540 Sivistystoimialan rakennukset				
1419035400_0004 Ahlaisten monitoimitalo	-2 000 000	-2 000 000	-1 719 738	-280 262
1419035400_0005 Itä-Porin uusi päiväkot	-4 000 000	-3 500 000	-1 912 960	-1 587 040
1419035400_0007 Pohjois-Porin monitoimitalo, vaihe 2	-4 600 000	-4 600 000	-3 546 489	-1 053 511
1419035400_0009 Kyläsaaren uusi päiväkot	-150 000	-150 000		-150 000
141903560 Pelustuslaitoksen rakennukset			-61 607	61 607
141903580 Elinvoima ja ympäristöalan rakennukset				
1419035800_0002 Yyterin inforakennus	-2 000 000	-2 000 000	-1 783 681	-216 319
1419037 Talonrakennus korjausinvestointi				
141903710 Konsernipalvelujen rakennukset			-176 907	176 907
141903730 Perusturvan ja pelustuslaitoksen rakennukset	-600 000	-600 000	-289 495	-310 505
141903740 Sivistystoimialan rakennukset	-7 150 000	-7 150 000	-8 356 738	1 206 738
141903750 Teknisen toimialan rakennukset	-2 200 000	-2 330 000	-645 553	-1 684 447
141903760 Elinvoima- ja ympäristötoimialan rakennukset			-28 961	28 961
141904 Kiinteät rakenteet ja laitteet				
141904100 Pää- ja kokoojakadut	-1 370 000	-1 370 000	-966 045	-403 955
141904101 Pää- ja kokoojakadut			-133 635	133 635
141904200 As. ja teoll. Alueiden kadut	-1 693 000	-1 303 000	-1 252 793	-50 207
141904300 Liikennejärjestelyt	-310 000	-310 000	-180 927	-129 073
141904400 Kevyen liikenteen väylät	-300 000	-300 000	-240 492	-59 508
141904500 Katujen perusparantaminen	-2 755 000	-2 505 000	-2 598 698	93 698
141904600 Joukkoliikenne	-70 000	-70 000	-89 613	19 613
141904700 Siltojen perusparannus	-940 000	-940 000	-656 474	-283 526
141904800 Puistot ja leikkipaikat	-700 000	-700 000	-525 794	-174 206
141904900 Muu toiminta ja erillishankkeet	-3 817 000	-4 707 000	-3 424 290	-1 282 710



# Investoinnit

Riviotsikot	Alkup. KS koko vuosi	MKS koko vuosi	Toteuma_kum	Jäljellä MKS
141906 Koneet ja kalusto				
14190610 Kuljetusvälineet				
141906100 Ajoneuvojen hankinta	-1 150 000	-2 286 332	-456 225	-1 830 107
14190630 Tietokonelaitteet				
141906301 ICT-investoinnit	-900 000	-900 000	-232 331	-667 669
14190670 Muut koneet ja kalusto				
141906703 Sivistystoimiala	-1 265 000	-1 265 000	-880 302	-384 698
141906704 Elinvoima ja ympäristöala	-480 000	-480 000	-296 204	-183 796
141906705 Tekninen	-1 042 000	-1 042 000	-1 603 292	561 292
141906707 Vapaa-ajan lautakunnan investoinnit	-30 000	-30 000		-30 000
141990 Investoinnit				
1419000 Investoinnit, ilman liikelaitosta				
14190000 Investoinnit, ilman liikelaitosta				
1419000101 Maa-alueiden uushankinta	-1 500 000	-1 000 000	-210 319	-789 681
1419000102 Maa-alueiden myynti	600 000	600 000	52 475	547 525
1419000103 Maa-alueiden parannusinvestoinnit	-200 000	-116 926	-18 718	-98 208
1419000201 Osakkeiden osto	-1 872 000	-1 872 000	-36	-1 871 964
1419000202 Osakkeiden myynti			598 502	-598 502

